

Trauerfeier

Martin Christen



Samstag, 3. März 2018, 9.30 Uhr
Kath. Pfarrkirche St. Peter und Paul, Seeplatz,
6403 Küsnacht am Rigi

Liebe Freunde, Mitarbeiter, Geschäftspartner und Kollegen

Gemeinsam begleiten wir am nächsten Samstag Martin auf seinem letzten Weg. Die enorme Anteilnahme in den vergangenen Tagen hilft uns in dieser nicht einfachen Zeit.

Es ist uns wichtig, dass Alle an der Trauerfeier teilnehmen können. Die entsprechenden organisatorischen Massnahmen sind eingeleitet, so dass jeder einen Platz findet um von Martin Abschied zu nehmen.

Danke, dass Ihr uns in diesen schweren Stunden begleitet.

Trauerfamilie Christen Küsnacht

Organisatorische Hinweise

Ab 8.00 Uhr	Das Monséjour Zentrum am See ist vor der Messe geöffnet
9.30 Uhr	Trauerfeier in der kath. Pfarrkirche
Anschliessend	individueller Besuch des Grabes auf dem Friedhof

Alle Mitarbeiter der Christen-Gruppe mit ihren Angehörigen sowie die Fahndelelegationen treffen sich nach der Messe im Monséjour Zentrum am See.

Anreise

Küssnacht am Rigi ist mit dem öffentlichen Verkehr gut erschlossen. Wir empfehlen die Anreise mit der Bahn / Bus. Bushaltestelle Hauptplatz. Vom Bahnhof ist die Pfarrkirche in 10 Gehminuten erreichbar.

Mit Auto von Luzern/Bern/Basel/Zürich/Schwyz/Uri/Tessin

Die Autobahnausfahrt E41 Küssnacht am Rigi nehmen. Beim Kreisel der Beschilderung Küssnacht folgen. Sie werden auf die reservierten Parkplätze eingewiesen. Die Kirche befindet sich im Dorfzentrum am See.

Parkplatzsituation (siehe Hinweise auf der letzten Seite)

Shuttle

Vor und nach dem Trauergottesdienst gibt es einen Shuttle-Bus-Service. Dieser verkehrt ab 8.00 Uhr bis 12.30 Uhr. Er bringt Sie vom Parkplatz in die Kirche / Friedhof und zurück. Die Fahrzeuge sind diskret beschriftet.

Toiletten

Das Zentrum Monséjour ist ab 8.00 Uhr für Kaffee geöffnet. Die Toilettenanlagen befinden sich um UG des Gebäudes. In der Kirche und auf dem Friedhof gibt es keine Toilettenanlagen.

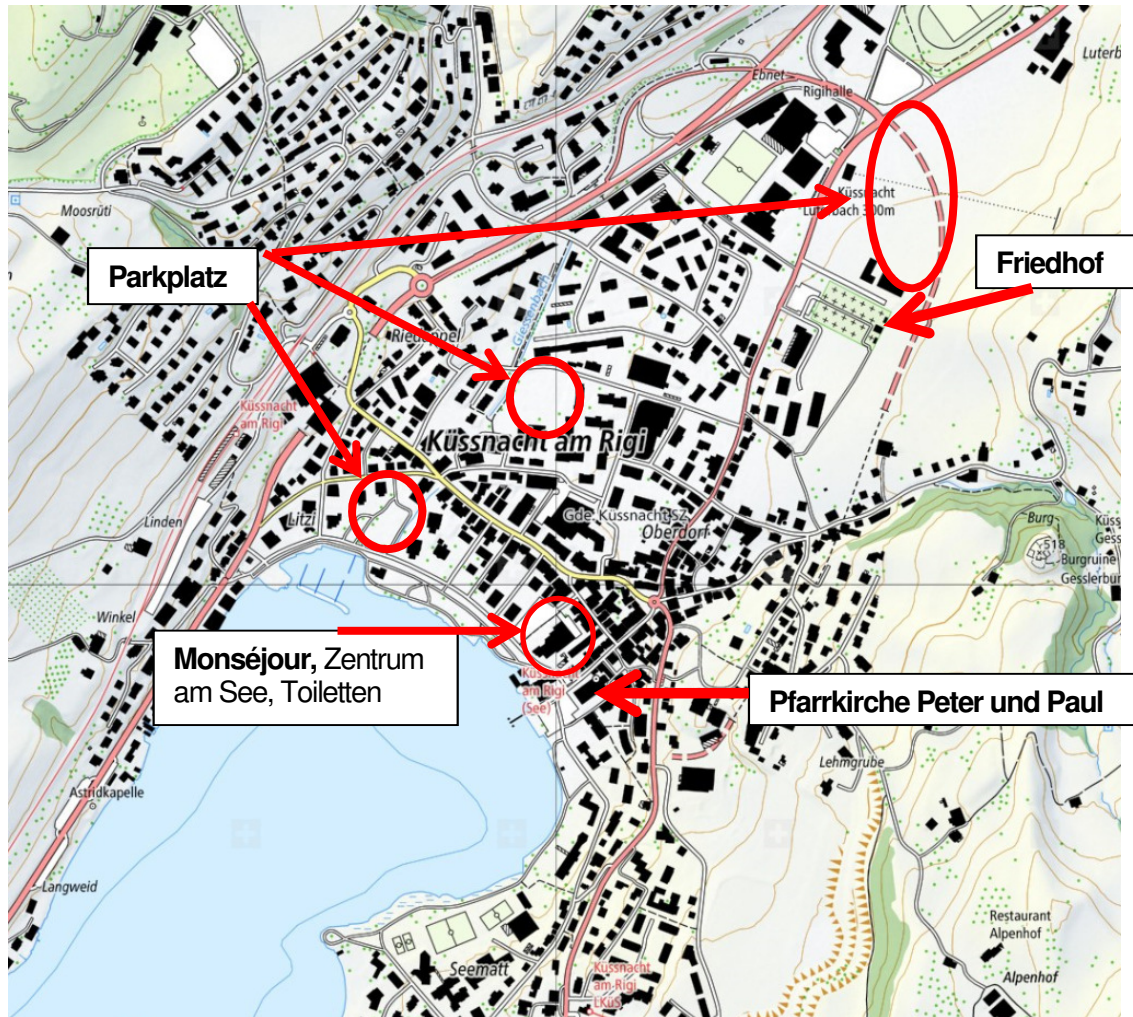
Kondolieren

Auf Wunsch der Trauerfamilie bitten wir Sie, das kondolieren zu unterlassen. Danke für ihr Verständnis.

Letzte Ruhestätte

Martin wird im engsten Familienkreis beigesetzt. Im Anschluss an den Trauergottesdienst ist der Besuch seiner letzten Ruhestätte auf dem Friedhof möglich. Lage Friedhof siehe Situationsplan.

Situationsplan Küssnacht am Rigi



Parkplatz

Bitte die offiziellen Parkplätze benützen. Sie werden durch den Verkehrs-dienst eingewiesen. Bei der Kirche und im Zentrum gibt es fast KEINE Parkplätze, bzw. diese sind belegt. Von den offiziellen Parkplätzen wird Sie ein Kleinbus direkt zur Kirche und zurückbringen.

Verbinden Sie die Anreise zur Trauerfeier mit einem Gedenkbittgang. Von den Parkplätzen aus ist die Kirche in kürzester Zeit zu Fuss erreichbar. Auf dem Trottoir entlang der Strasse Richtung See sind Sie in ca. 10 bis max. 15 Minuten am Ziel.

Herzlichen Dank für Ihre grosse Anteilnahme